

Caratteristiche macchina - Machine features

PRINCIPALI SETTORI DI APPLICAZIONE

- Lavorazione alberi per motori elettrici e alternatori
- Automotive (motori, assali, sterzo), particolari ottenuti da:
 - Alberi ricavati da barra
 - Alberi a gomito da pezzi stampati
 - Alberi a camme da barra o da pezzi stampati
 - Alberi per lo sterzo
- Lavorazioni di estremità per il settore ferroviario :
 - Assali ricavati da barre o stampati
- Settore agricolo:
 - Alberame vario sia da barra che da stampati (assi dello sterzo, alberi ingranaggi per trattori, mietitrebbie e loro attrezzature...)
- Pompe:
 - Lavorazione alle estremità di componenti per pompe
- Compressori:
 - Alberi e viti ricavati sia da barre che da stampati
- Piping & Fittings (oil & gas, fondamenta per case...):
 - Lavorazioni di estremità di tubi, filettatura per la connessione di tubi e raccordi.

In generale i prodotti di questa tipologia vengono completamente finiti nella macchina Caorle (smussi per le successive saldature, filettature delle estremità, lavorazioni di flangie ed altro)

MAIN FIELD OF APPLICATION

- End-workings of shaft for Electric motors and alternators
- Automotive (motors, axles, steering axis); parts obtained from:
 - Shaft from solid bar
 - Crank shafts from press-forging
 - Cam shafts (from bar or press-forging)
 - Shafts for steering
- End-workings for Railroad:
 - Axles from solid bars or press-forgings
- Agricultural:
 - Different kinds of shafts both from bar and press-forgings (steering axis, gears shafts for tractors, combine-harvesters and their equipments...)
- Pumps:
 - End machining of pump components
- Compressor:
 - Shafts and screws obtained from solid bar and press-forgings
- Piping & Fittings field (oil & gas, foundations for houses...):
 - Pipe end machining, threading for connecting pipes and fittings.

In general, the products of this type are completely finished in the Caorle machine (chamfers for subsequent welding, threading of the ends, processing of flanges and more)



200 battiti d'ali al secondo, un miracolo della natura senza eguali.

200 beats of wings per second, a miracle of nature without equal.



Rev.03/2025

CAORLE MC 640

Centro di lavoro orizzontale per lavorazioni alle estremità.

Machining centre for machining at the ends.



CAORLE MC 640

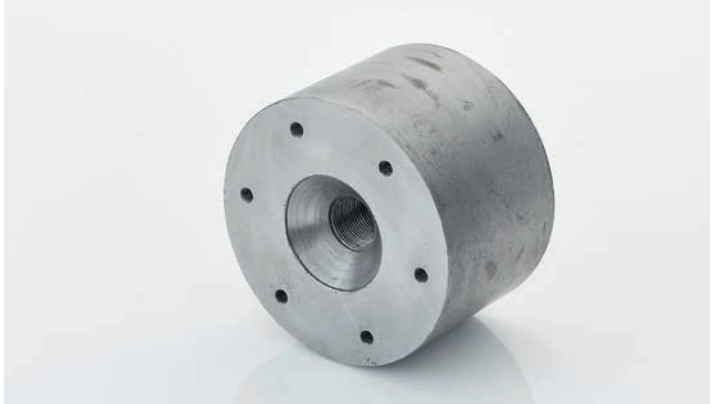
Versatile e potente.
Versatile and powerful.

Elettronica di serie
- CNC Fanuc
Electronics as standard
- CNC Fanuc



Centro di lavoro orizzontale per lavorazioni alle estremità, equipaggiato con 2 unità operatrici contrapposte a 3 assi. Macchina a controllo numerico capace di eseguire contemporaneamente le lavorazioni di estremità su tubi o barre. Macchina studiata per essere asservita da sistema di carico automatico
E' in grado di eseguire operazioni di: smussatura - sfacciatura - foratura in asse e fuori asse
foratura profonda in asse e fuori asse - filettatura - tornitura con pezzo statico - barenatura - fresatura.
Machining centre for machining at the ends, equipped with 2 opposing 3-axis operating units.
Numerical control machine capable of simultaneously performing end machining on pipes or bars. Machine designed to be enslaved by an automatic loading system.
It is able to perform operations of: bezel - facing - drilling in axis and off axis - deep drilling in axis and off axis - thread turning with static piece - boring - milling.

Esempi di lavorazione
Working examples



| Caratteristiche generali MC 640 | | General specifications MC 640 | |
|---|--|--------------------------------|---|
| Peso macchina | 18000 Kg | Machine weight | 18000 Kg |
| Potenza installata | 100 kW | Installed power | 100 kW |
| Dimensioni generali [L x W x H] | 9000 x 3000 x 2500 mm | General dimensions [L x W x H] | 9000 x 3000 x 2500 mm |
| Numero utensili | 10 - 20 | Number of tools | 10 - 20 |
| Range di lavorazione | | Working range | |
| Corsa asse trasversale | "X": 325 mm | Transversal axis stroke | "X": 325 mm |
| Corsa asse verticale | "Y": 325 mm | Vertical axis stroke | "Y": 325 mm |
| Corsa asse longitudinale | "Z" 600mm | Longitudinal axis stroke | "Z" 600mm |
| Regime rotazione mandrino min-max | 100 - 4000 rpm (5000 rpm a richiesta) | Spindle speed range | 100 - 4000 rpm (5000 rpm on request) |
| Potenza mandrino | 22 Kw | Spindle power | 22 Kw |
| Attacco mandrino | ISO 40 - HSK 63 | Spindle attachment | ISO 40 - HSK 63 |
| Lunghezza lavorabile min: | 200 mm | Min workable length | 200 mm |
| Diametro lavorabile min-max: | 20 - 275 mm | Min-Max workable diameter | 20 - 275 mm |
| Capacità macchina, in lunghezza, su richiesta | 1000 - 12000 mm | Lenght capacity upon request | 1000 - 12000 mm |
| Dimensione maschiatura max | M5/M24 | | M5/M24 |
| CNC | Fanuc - Siemens | CNC | Fanuc - Siemens |

