

CL 104-2050



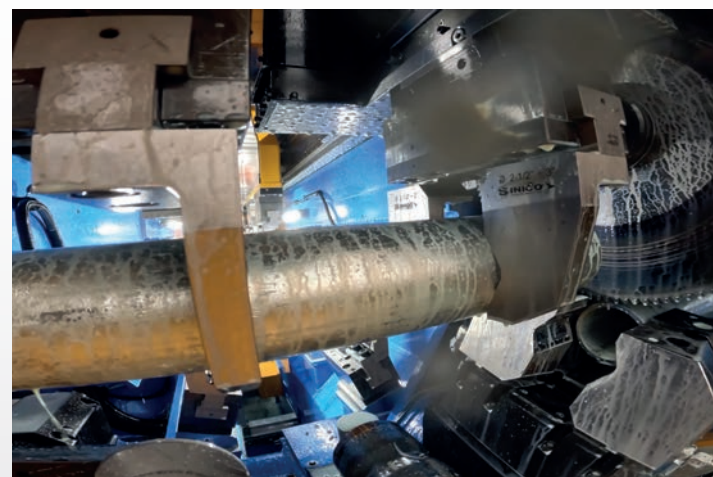
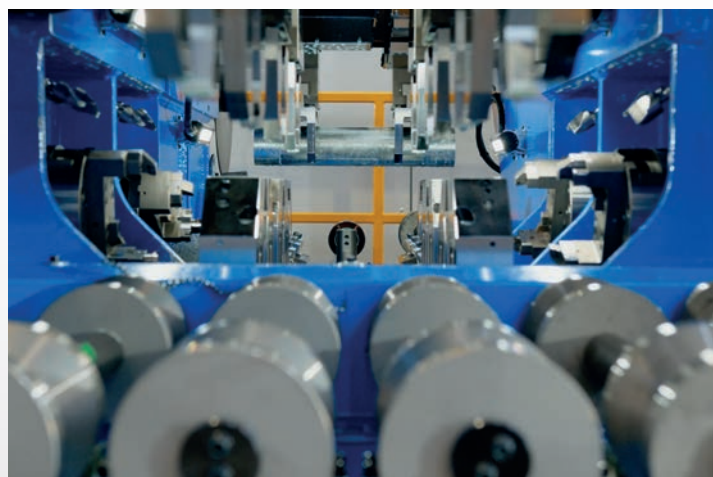
IT/EN

Aggressive
High
Volume
Production
Lines



CL 104-2050

Transfer lineare per taglio e lavorazione all'estremità di pezzi medio/lunghi.
Linear transfer for cutting and machining at the end of medium/long workpieces.



300 pieces per second,
this is the
average production
of Sinico machines
all around the world.
This is the prodigy
we are proud of.

200 beats of wings
per second,
a miracle of nature
without equal.



Re. 04/2015



Sinico Service S.r.l.
Via del Progresso, 28 - 36054 Montebello Vicentino VI (IT)
Phone: +39 0444.644811 - sales@sinico.com - www.sinico.com

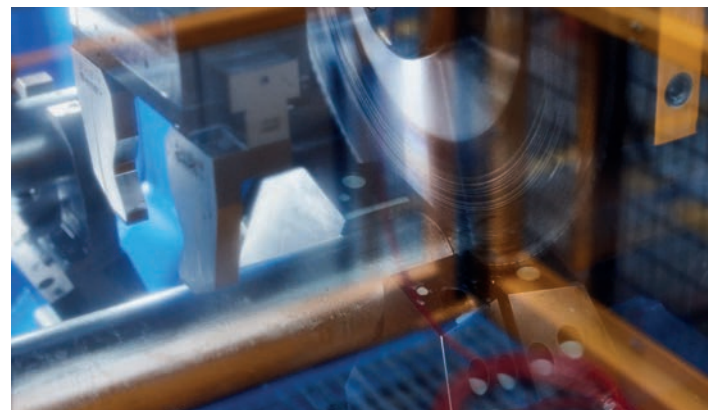
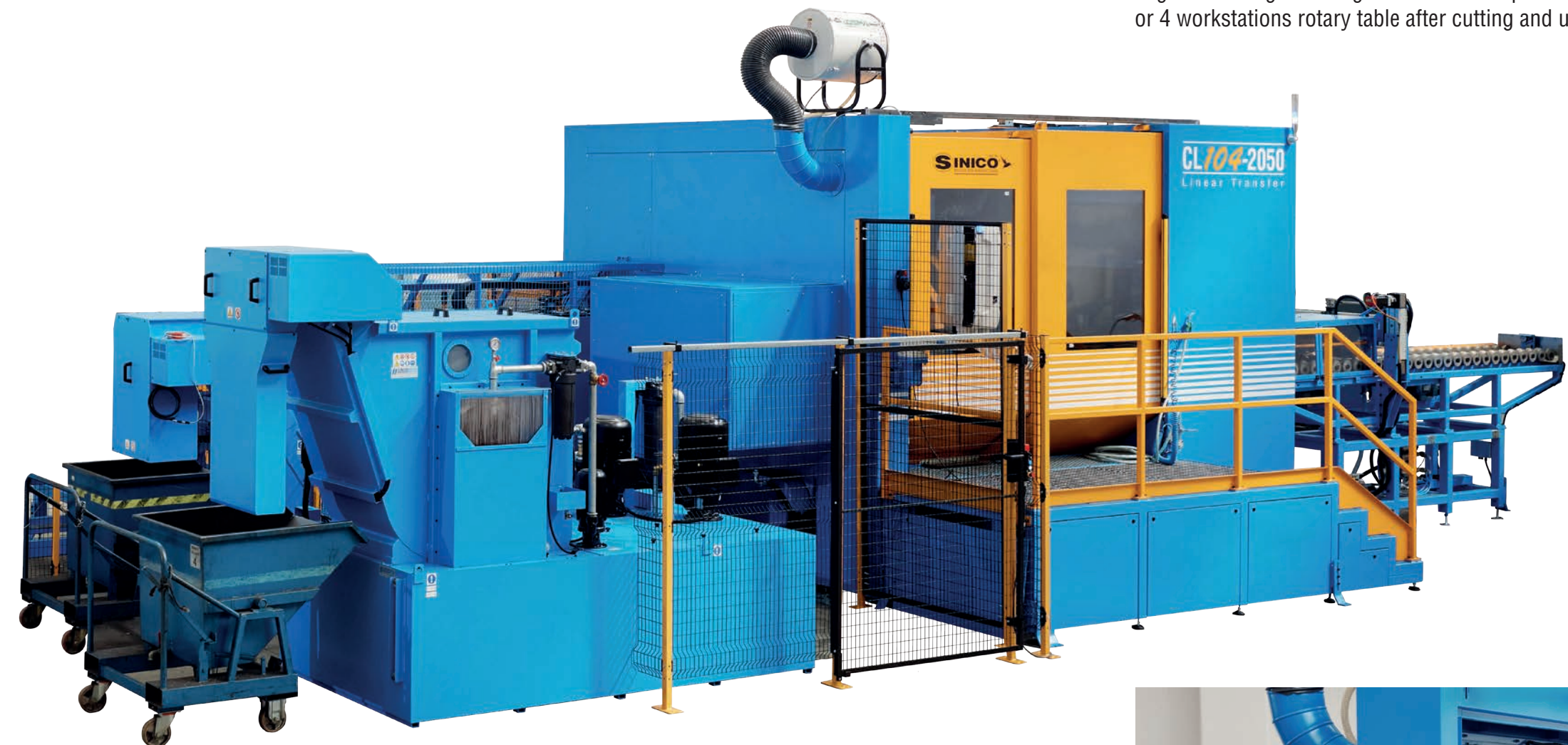
"Our imprint over time!"

CL 104-2050

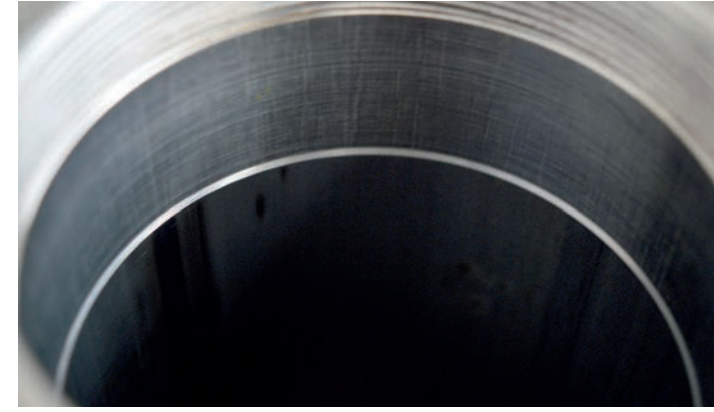
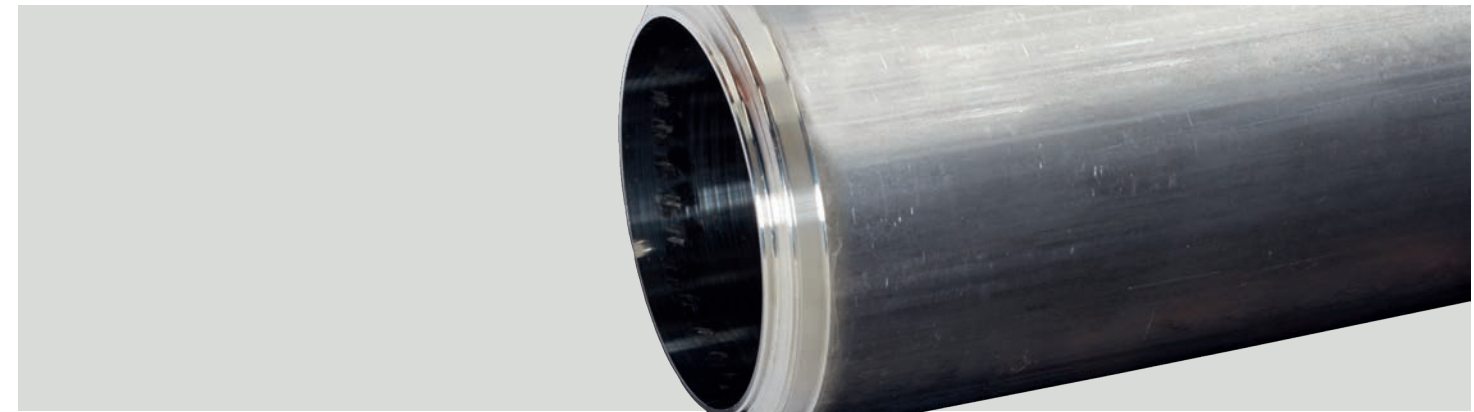
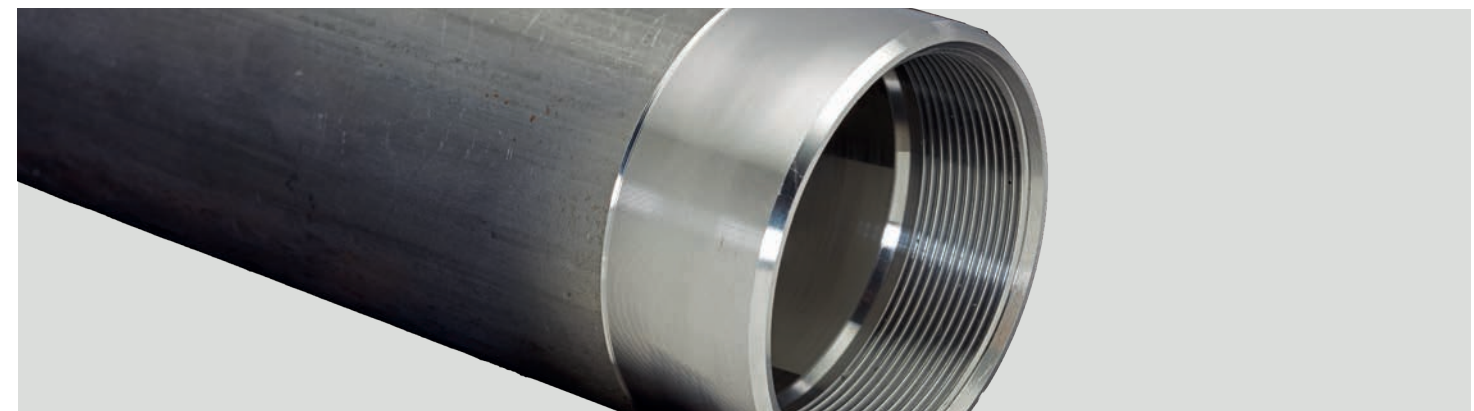
Transfer lineare per taglio e lavorazione all'estremità di pezzi medio/lunghi.
 Linear transfer for cutting and machining at the end of medium/long workpieces.

Transfer lineare per taglio e lavorazione all'estremità di pezzi medio/lunghi
 Macchina a controllo numerico ad alta produttività, fino a 600 pezzi/ora, pensata per la lavorazione di pezzi medio lunghi: diametro barre da 10 a 115mm, lunghezza pezzo finito da 300 a 2050mm*.
 Performance eccellenti per tutti i tipi di lavorazione è in grado di eseguire operazioni di:
Smussatura - Sfacciata - Foratura - Filettatura - Tornitura con pezzo statico - Barenatura - Formatura - Marcatura - Fresatura. Macchina configurabile con tavola rotante a 2 o 4 stazioni di lavoro dopo il taglio e fino a 6 unità operatrici.

Linear transfer for cutting and end machining of medium/long workpieces
 High productivity CNC machine, up to 600 pieces/hour, designed for machining medium-long workpieces: bar diameter from 10 to 115mm, finished part length from 300 to 2050mm*. Excellent performance in all types of machining operations: Chamfering - Facing - Drilling - Threading - Turning with static workpiece - Drilling - Forming - Marking - Milling. Machine configurable with 2 or 4 workstations rotary table after cutting and up to 6 operating units.



Esempi di lavorazione
 Working examples



Caratteristiche generali CL 104-2050		General specifications CL 104-2050	
Peso macchina	36000 Kg	Machine weight	36000 Kg
Potenza installata	110 kVA	Installed power	110 kVA
Range di lavorazione		Working range	
Diametro lavorabile min. - max.	10 - 115 mm	Workable diameter min.-max	10 - 115 mm
Lunghezza lavorabile min. - max.	300 - 2050 mm	Workable length min.-max	300 - 2050 mm
Unità operatrice	2/4	Operating units	2/4
Potenza motore	15 kW	Motor power	15 kW
Giri mandrino min. - max.	450 - 2500 rpm	Spindle rotation range min - max	450 - 2500 rpm
Troncatrice		Cut off unit	
Potenza motore	15 kW	Motor power	15 kW
Velocità rot. disco lama min. - max.	40 - 400 rpm	Blade rotation range	40 - 400 rpm
Diametro max. disco lama	450 mm	Max. blade diameter	450 mm