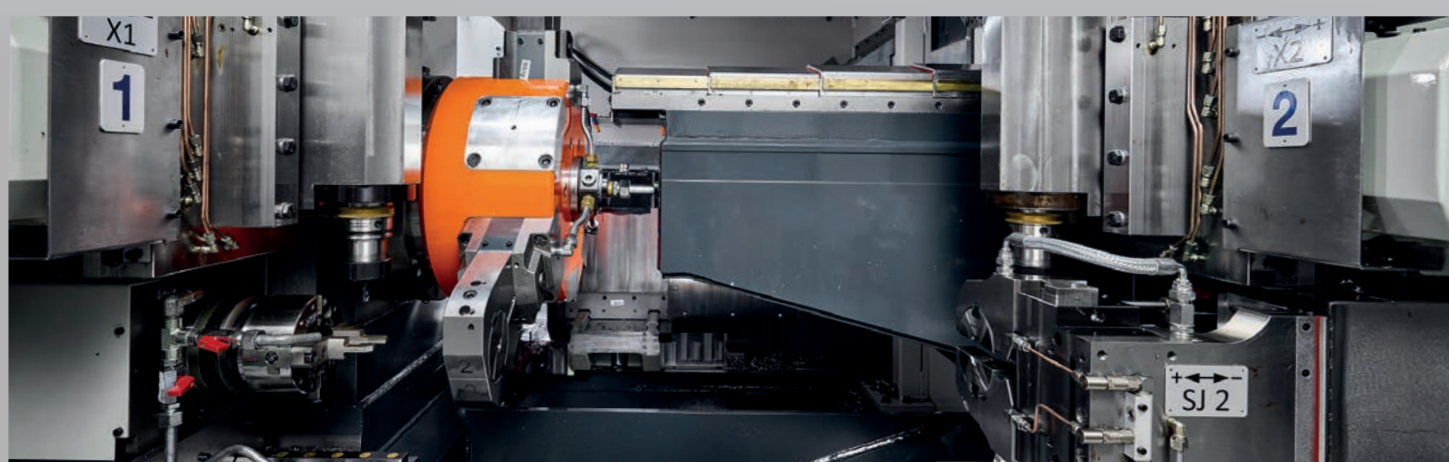
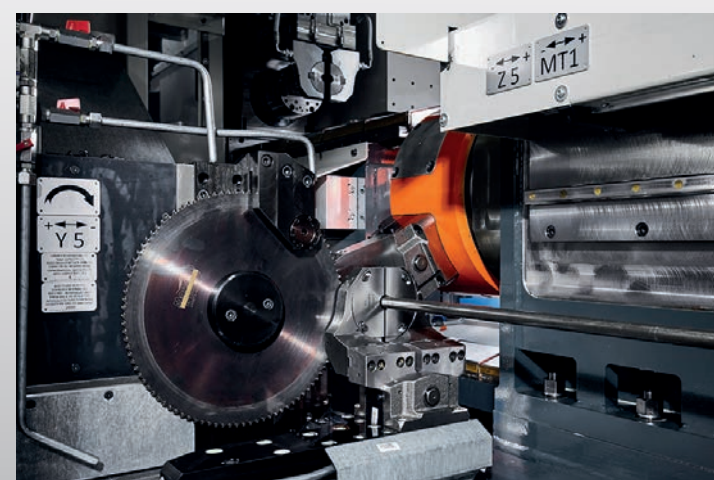
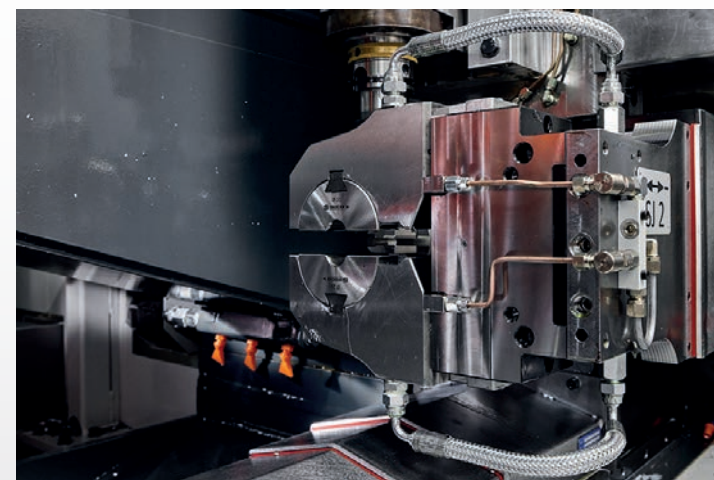
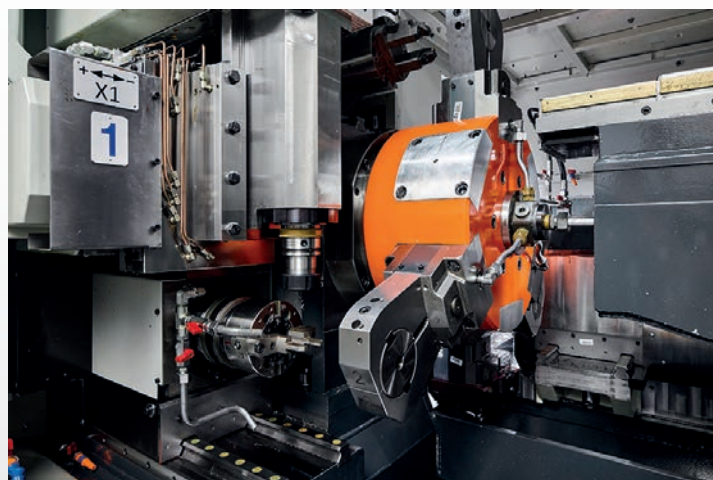


Configurazioni macchina - Machine configurations



300

pezzi al secondo, questa la produzione media delle macchine Sinico nel mondo. Questo il prodigio di cui siamo fieri.
pieces per second, this is the average production of Sinico machines all around the world. This is the prodigy we are proud of.



200 battiti d'ali al secondo,
un miracolo della natura
senza eguali.
200 beats of wings per second,
a miracle of nature without equal.



Rev. 12/2023



TOP 1100 CNC PLUS SJ

Macchina automatica per taglio a misura e lavorazione alle estremità.
Automatic machine for cutting to length and machining at the ends.



TOP 1100 CNC PLUS SJ

Macchina automatica per taglio a misura e lavorazione alle estremità a controllo numerico.

Automatic numerical control custom cutting end working machine.

**Caricatore barre Sinico a piano inclinato
o con magazzino a fascio**
Sinico standard bar loader
or with automatic bundle magazine

Macchina transfer con tavola ad asse orizzontale per taglio e lavorazione di estremità di tubi e barre.
Macchina a controllo numerico ad alta produttività, fino a 2600 pezzi/ora, pensata per la lavorazione di pezzi di piccole e medie dimensioni: diametro barre da 6 a 90 mm, lunghezza pezzo finito fino a 1050 mm.

Performance eccellenti per tutti i tipi di lavorazione.

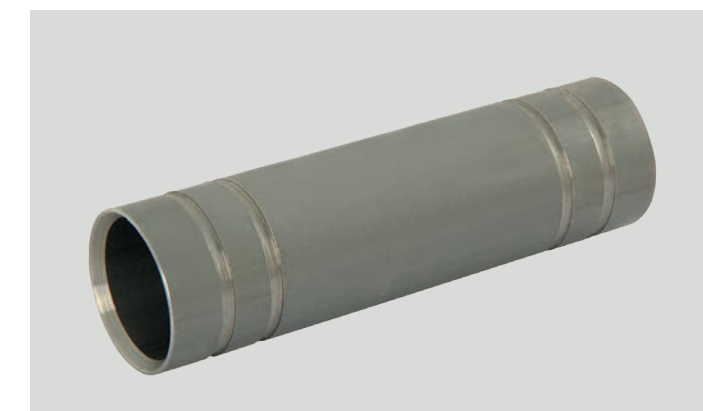
E' in grado di eseguire operazioni di:

Smussatura – Sfacciatura – Foratura – Filettatura – Tornitura con pezzo statico – Barenatura – Formatura – Marcatura

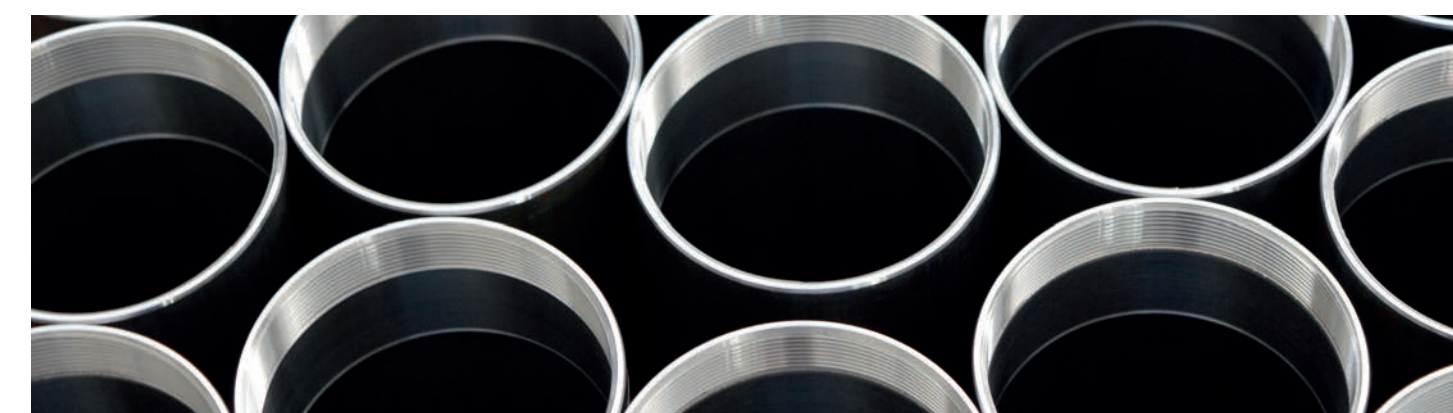
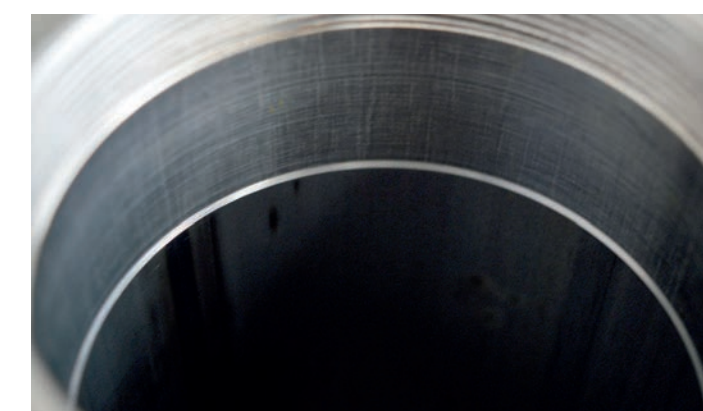
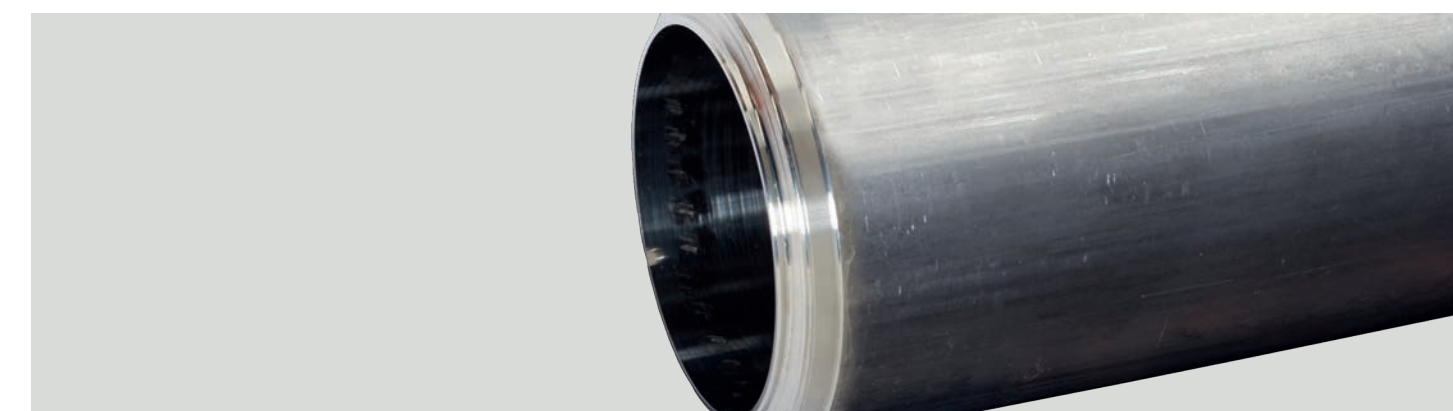
Rotary transfer machine with horizontal axis for tube and bar end cutting and machining. Numerical control machine with high productivity, up to 2600 pieces/hour, designed for the machining of small and medium pieces: bar diameter from 6 to 90 mm, finished piece length up to 1050 mm.

Excellent performance for all types of machining.

It is able to perform the following processes: Chamfering – Facing – Drilling – Threading – Turning with static piece – Boring – Forming – Marking



Esempi di
lavorazione
Working
examples



| Caratteristiche generali Top 1100 CNC Plus | | General specifications Top 1100 CNC Plus | |
|--|--------------------------------------|--|--------------------------------------|
| Peso macchina | 17000 Kg | Machine weight | 17000 Kg |
| Potenza installata | 120 kVA | Installed power | 120 kVA |
| Range di lavorazione | | Working range | |
| Diametro | 6 - 110 mm - Lunghezza: 100 -1050 mm | Diameter | 6 - 110 mm - Lunghezza: 100 -1050 mm |
| Capacità lunghezza barre | 3000 - 6500 mm / standard | Length of loadable bars | 3000 - 6500 mm / standard |
| Unità operatrice | HSK 63 | Operating units | HSK 63 |
| Potenza motore | 7,5 kW | Motor power | 7,5 kW |
| Giri mandrino | 450 - 4000 rpm | Spindle rotation range | 450 - 4000 rpm |
| Troncatrice | | Cut off unit | |
| Potenza motore | 11 kW | Motor power | 11 kW |
| Velocità rot. disco lama | 40 - 400 rpm | Blade rotation range | 40 - 400 rpm |
| Diametro max. disco lama | 450 mm | Max. blade diameter | 450 mm |

